





Elektrotechnik, PV-Anlage

Wechselrichter 1, Batteriemanager	Wechselrichter 2	Speicherbatterie
		
Fronius International GEN24 12.0 SC Plus grau	Growatt MOD 8KTL3-X 8kW grau	Fronius 2x Reserva 12.6 grau
OG	OG	OG
<input checked="" type="checkbox"/>	<input checked="" type="checkbox"/>	<input checked="" type="checkbox"/>



Elektrotechnik, PV-Anlage

PV-Modul



TRINASOLAR
TSM-510-NEG18R.28
VERTEX S+ 2024, 510 Wp
1.961x1.134x30 mm

Montagesystem



K2
Green Roof Vento -A-Shape
verzinkt
grau

Dach



Dach





Elektrotechnik, Hausanschluss

HAK



Striebel & John, ABB/Hager
ZAN837C, Wandschrank, IP54
lichtgrau
(Ausführung abhängig von EVU!)

EG





Elektrotechnik, Verteiler

Wandlerrmessung



Striebel & John, ABB/Hager
WA39KN1/UF53W6, Wandschrank
RAL 9016/RAL 9010, grau

Standverteiler



Striebel & John, ABB/Hager
TH312S Standschrank, IP44
RAL 9016, grau

Wandverteiler



Striebel & John, ABB/Hager
B47 Wandschrank, IP44
RAL 9016, grau

EG



EG



EG/OG





Elektrotechnik, Kabelträger unterirdisch

z. B. Hauseinführung



**KRASO Gebäudeeinführung
KDS 150
verschiedene Sparten
Kunststoff, grau**

Bodenplatte



Kabelschutzrohre



**Fränkische/KRASO
Kabuflex® R – UV/FLS
verschiedene Durchmesser
PE, schwarz/rot**

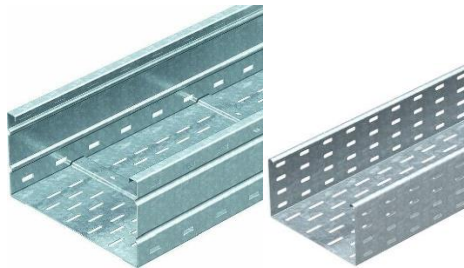
Bodenplatte





Elektrotechnik, Kabelträger

Trassen / E30



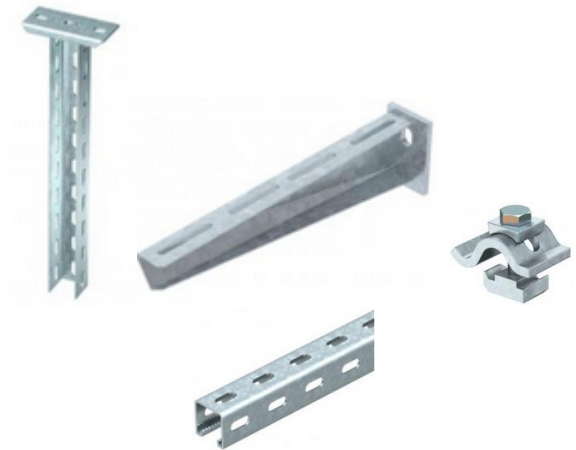
OBO Kabelrinne
WKSG 164 FT/WKSG 120 FS
verschiedene Breiten
verzinkt/Edelstahl, grau

Steigeleiter / E30



OBO Steigeleiter
SLL/SLM
verschiedene Breiten
verzinkt/Edelstahl, grau

Befestigungselemente



OBO Tragkonstruktion
Stiele/Ausleger/Profile/Klemmen
verschiedene Ausführungen
verzinkt/Edelstahl, grau

Allgemein



Allgemein



Allgemein





Elektrotechnik, Kabelträger

I-30 Kanal



OBO Brandschutzkanal
BSKD09-K1021
verschiedene Breiten
Glasfaserleichtbeton, grau

Allgemein



Brüstungskanal



OBO Geräteinbaukanal
Rapid 80
verschiedene Breiten
RAL 9010, weiß

Allgemein





Elektrotechnik

uP-System



GIRA
E2
reinweiß, glänzend

AP-System



SCHNEIDER ELECTRIC
ELSO, AP IP 44
grau

Sanitärräume



Technik, Lager





Elektrotechnik

Präsenzmelder, UP



ESYLUX
PD-CE 360i/8
weiß, opal matt

Präsenzmelder, UP



GIRA
System 3000, E2
reinweiß, glänzend

Flur, Sanitärräume






Alternativ für Flure, Vorräume





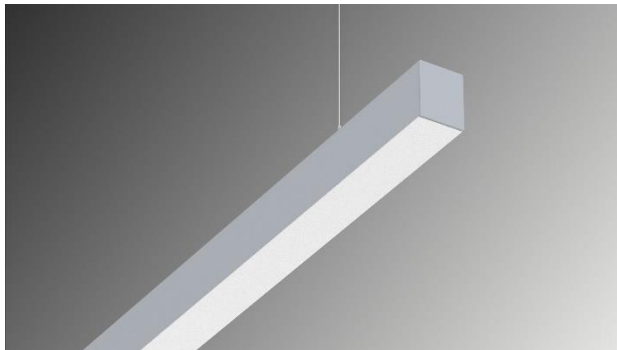
Elektrotechnik, Beleuchtung innen

Leuchte innen	Leuchte innen	Leuchte innen
		
<p>REGIOLUX relo-RDES-O 140 LED 1500 840 Einbau D140, weiß</p>	<p>REGIOLUX stail-SHLXI/1200-2 LED 5900 840 Anbau 1240 x 198 x 37 mm, weiß</p>	<p>RZB FLAT SLIM round Anbau D300, weiß</p>
Flur, Sanitärräume	Büro, Schulung, Teeküche	Treppenhaus
<input type="checkbox"/>	<input type="checkbox"/>	<input type="checkbox"/>



Elektrotechnik, Beleuchtung innen

Leuchte innen



**COHAUZS
COPPA
Pendel
2250x80x112, ALU**

Leuchte innen



**GLAMOX
i40-1200 LED 3400 840 PC Deckenanbau
1277 x 101 x 101 mm, opal weiß**

Leuchte innen



**GLAMOX
iG66-1200 G2 7600 840 OP Deckenanbau
1175 x 98 x 84 mm, opal weiß**

Fahrzeughalle



Technikräume



Technikräume, Lager, Werkstatt.





Elektrotechnik, Sicherheitsleuchten innen

RZ-Leuchte innen



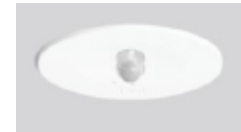
RZB
HALYXX
Wand/Decke/Pendel
233 x 40 x 180, weiß ALU

RZ-Leuchte innen



RZB
HALYXX
Deckeneinbau
270 x 55 x 100, weiß ALU

SiBe-Leuchte innen



GLAMOX
SOLYXX 2
Deckeneinbau/-anbau
1175 x 98 x 84 mm, opal weiß

Allgemein, Fahrzeughalle



Flure, Treppenhaus



Allgemein, Flure





Elektrotechnik, Schwachstrom

Gegensprechanlage



**BEHNKE
BS 20-7242 HZE4
grau, ALU**

Gegensprechanlage



**BEHNKE
BS 20-401 HZE2
grau, ALU**

Toranlage



Fußgänger, Fassade





Elektrotechnik, Schwachstrom

Einbruch-/Brandmeldeanlage



**TELENOT
hiplex 8400H
grau, ALU**

Einbruch-/Brandmeldeanlage



**TELENOT
Funk-Rauchwarnmelder
weiß**

Einbruch-/Brandmeldeanlage



**TELENOT
Infrarot-Bewegungsmelder Funk
grau**

Technikraum



Allgemein



Allgemein





Elektrotechnik, Schwachstrom

Einbruch-/Brandmeldeanlage

Einbruch-/Brandmeldeanlage



TELENOT
Signalgeber hiflac E
Verkehrsweiß, RAL 9016



TELENOT
RFID-Leser cryplock
Verkehrsweiß, RAL 9016

Technikraum

Allgemein





Elektrotechnik, Beleuchtung außen

Leuchte Fassade

Leuchte Fassade



SLV
ORDI II WL
Aufbau
162 x 180 x 118 mm, anthrazit

SLV
ORDI II WL SENSOR)
Aufbau
162 x 180 x 118 mm, anthrazit

Fassade

Fassade, Treppe





Elektrotechnik, Beleuchtung außen

Leuchte außen



BEGA
Pollerleuchte 84666K3
Aufbau
120 x 120 x 800 mm, anthrazit

Leuchte außen



LEIPZIGER LEUCHTEN
ALFONS I DA (Optik 098)
Mastanbauleuchte, 6279 lm
547 x 239 x 124 mm, anthrazit (DB 703)

Leuchte außen



LEIPZIGER LEUCHTEN
ALFONS I DA (Optik 138)
Mastanbauleuchte, 6754 lm
547 x 239 x 124 mm, anthrazit (DB 703)

Wege Westseite



Zufahrt Straße



Mast Parkplatz





Elektrotechnik, Beleuchtung außen

Leuchte außen



RZB
LIGHTSTREAM mini II
Wandanbau, 4500 lm
395 x 166 x 49 mm, schwarz

Leuchte außen



LEIPZIGER LEUCHTEN
ALFONS I DA (Optik 138)
Mastanbauleuchte, 8031 lm
547 x 239 x 124 mm, anthrazit (DB 703)

Leuchte außen



LEIPZIGER LEUCHTEN
ALFONS II DA (Optik 098)
Mastanbauleuchte, 10015 lm
734 x 355 x 195 mm, anthrazit (DB 703)

Fassade Parkplatz



Fassade Übungsplatz



Mast Übungsplatz

